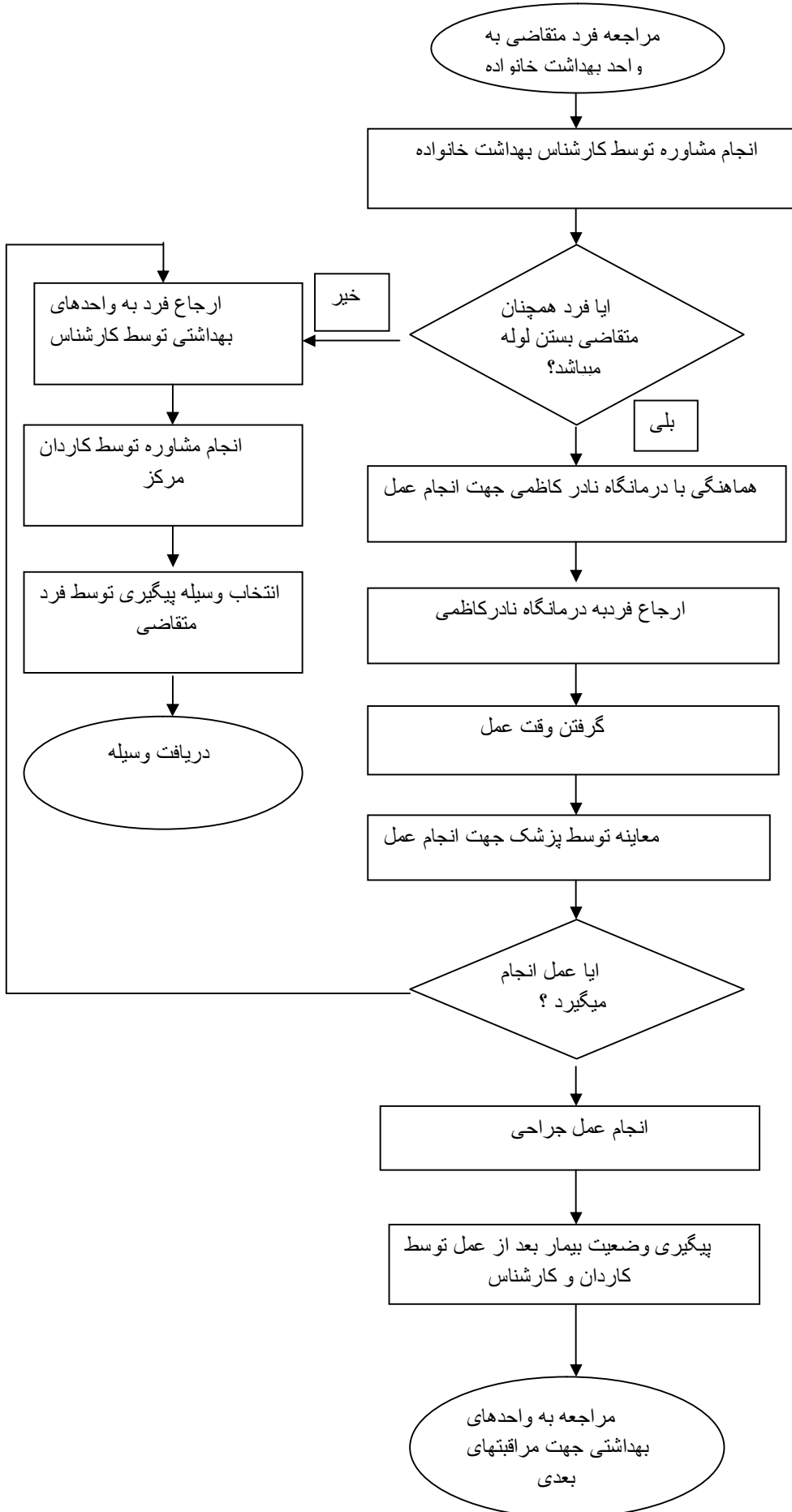
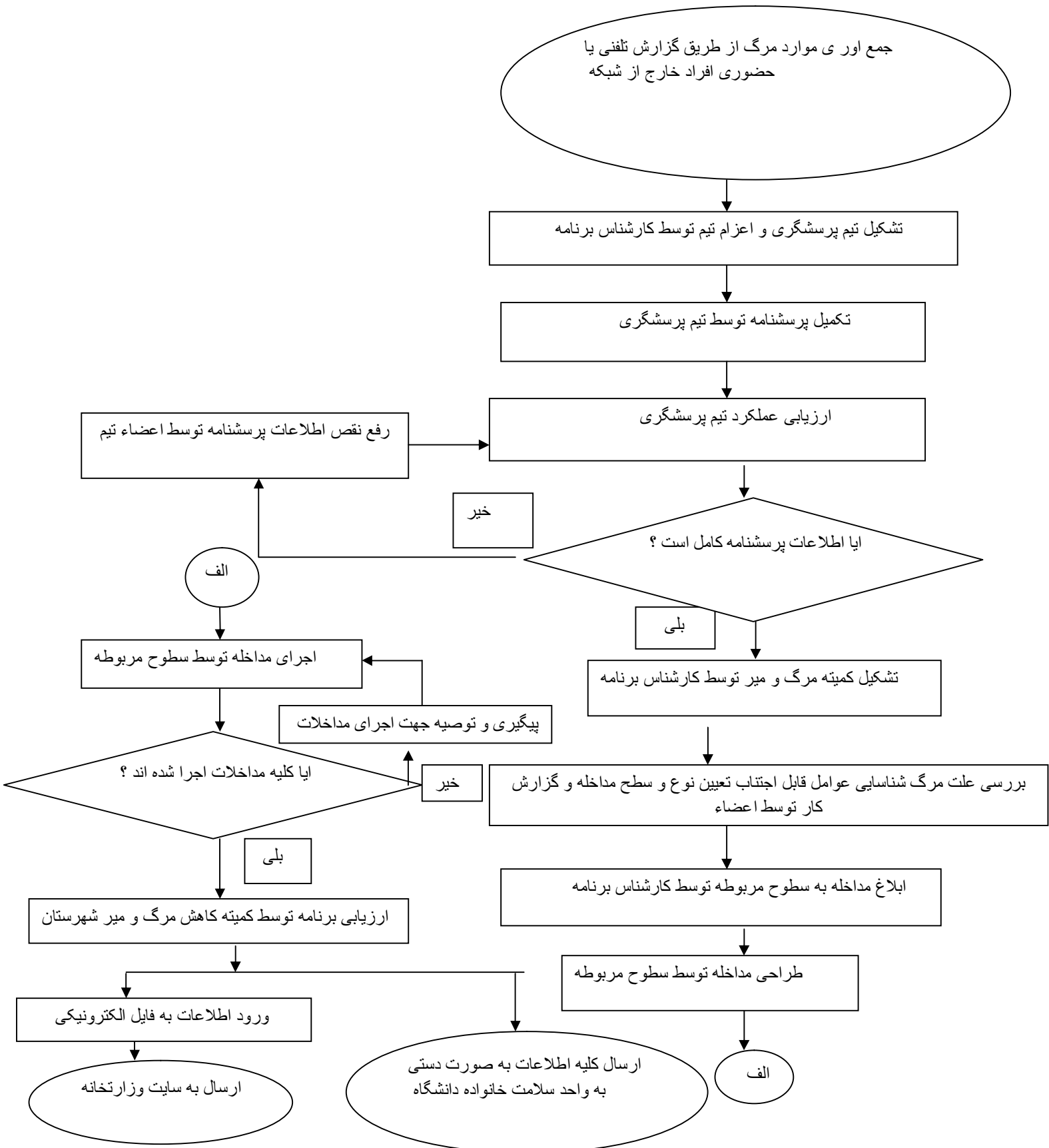


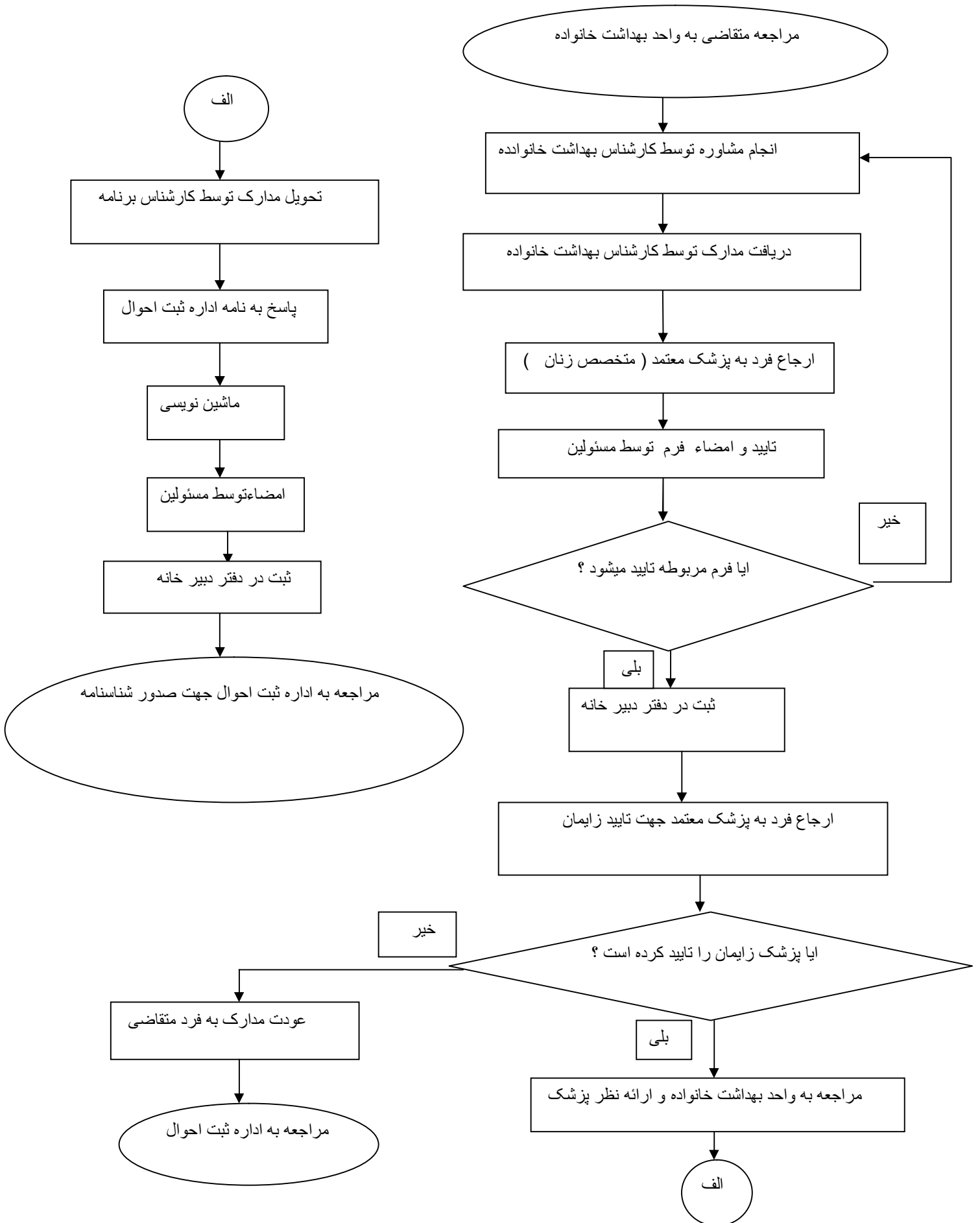
## فرایند انجام مشاوره بستن لوله در مردان



## فرایند جمع اوری اطلاعات و تحلیل مرگ کودکان ۱-۵ ماهه



## فرایند صدور شناسنامه نوزاد جهت مراجعین



## فرایند جمع اوری اطلاعات و تحلیل موارد مرگ نوزادان

الف

تعیین مصوبات جلسه توسط اعضاء کمیته

تنظیم صورتجلسه توسط دبیر کمیته

پیگیری اجرای مداخلات توسط دبیر کمیته

ارسال اطلاعات و صورتجلسه کمیته به واحد سلامت خانواده دانشگاه علوم پزشکی

جمع اوری موارد مرگ نوزادان از روی گواهی فوت -دفتر موالید زایشگاه و بخش مراقبتهای ویژه -گزارش تلفنی از مراکز و خانه های بهداشت توسط کارشناس بهداشت خانواده

کنترل موارد گزارش شده از هر منبع یا واحد ثبت مرگ

ارسال پرسشنامه خام به مراکز مربوطه جهت تکمیل پرسشنامه

تکمیل پرسشنامه و انجام پرسشگری توسط کاردان مرکز

تحویل پرسشنامه تکمیل شده به واحد سلامت خانواده

چک کردن پرسشنامه های تکمیل شده توسط کارشناس سلامت خانواده

خیر

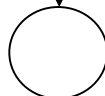
ایا پرسشنامه های تکمیل شده صحیح است؟

بلی

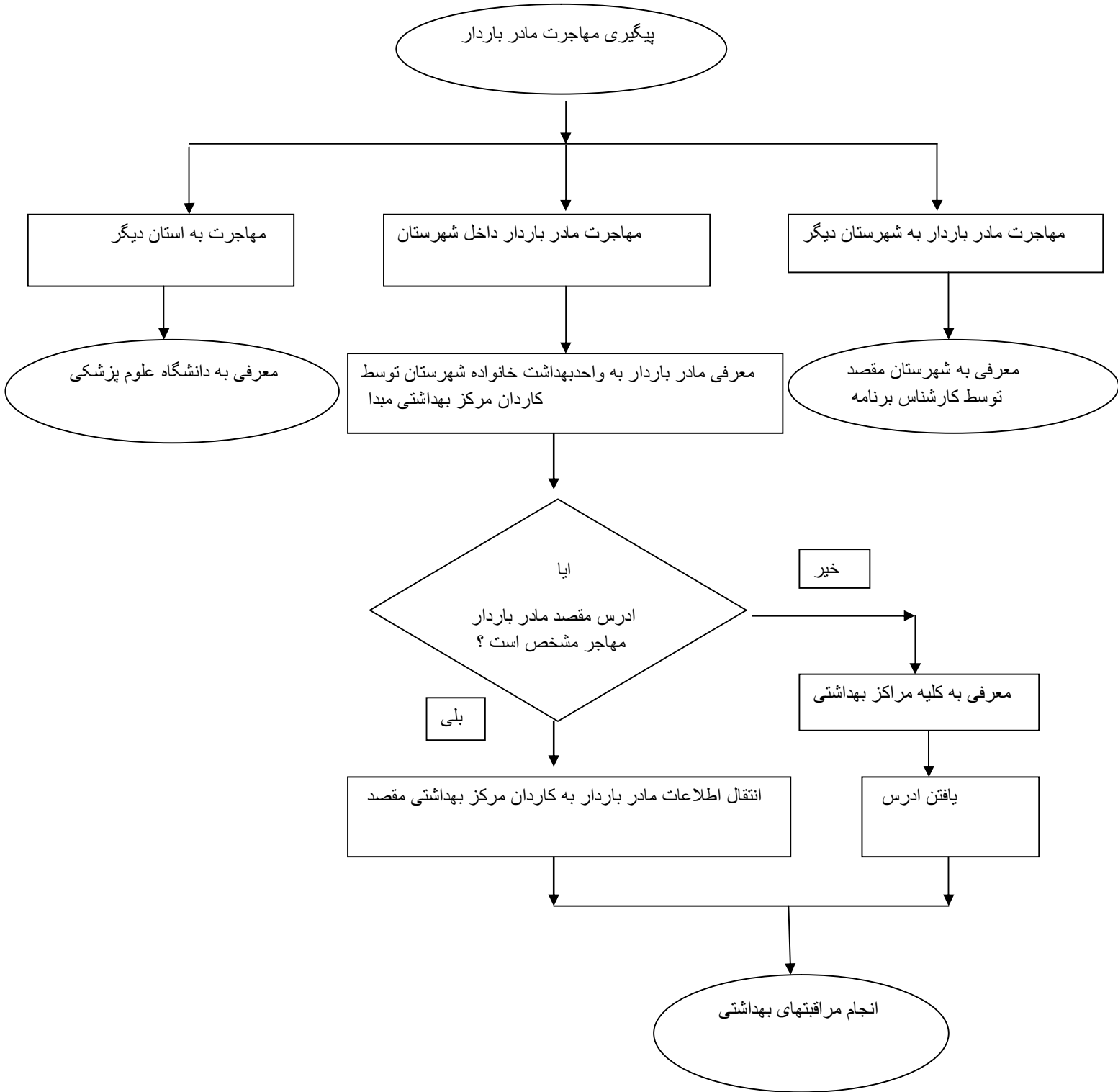
هماهنگی با بیمارستان و اعضاء کمیته جهت تشکیل کمیته

اصلاح پرسشنامه طی تماس تلفنی با کاردان مرکز توسط کارشناس بهداشت خانواده

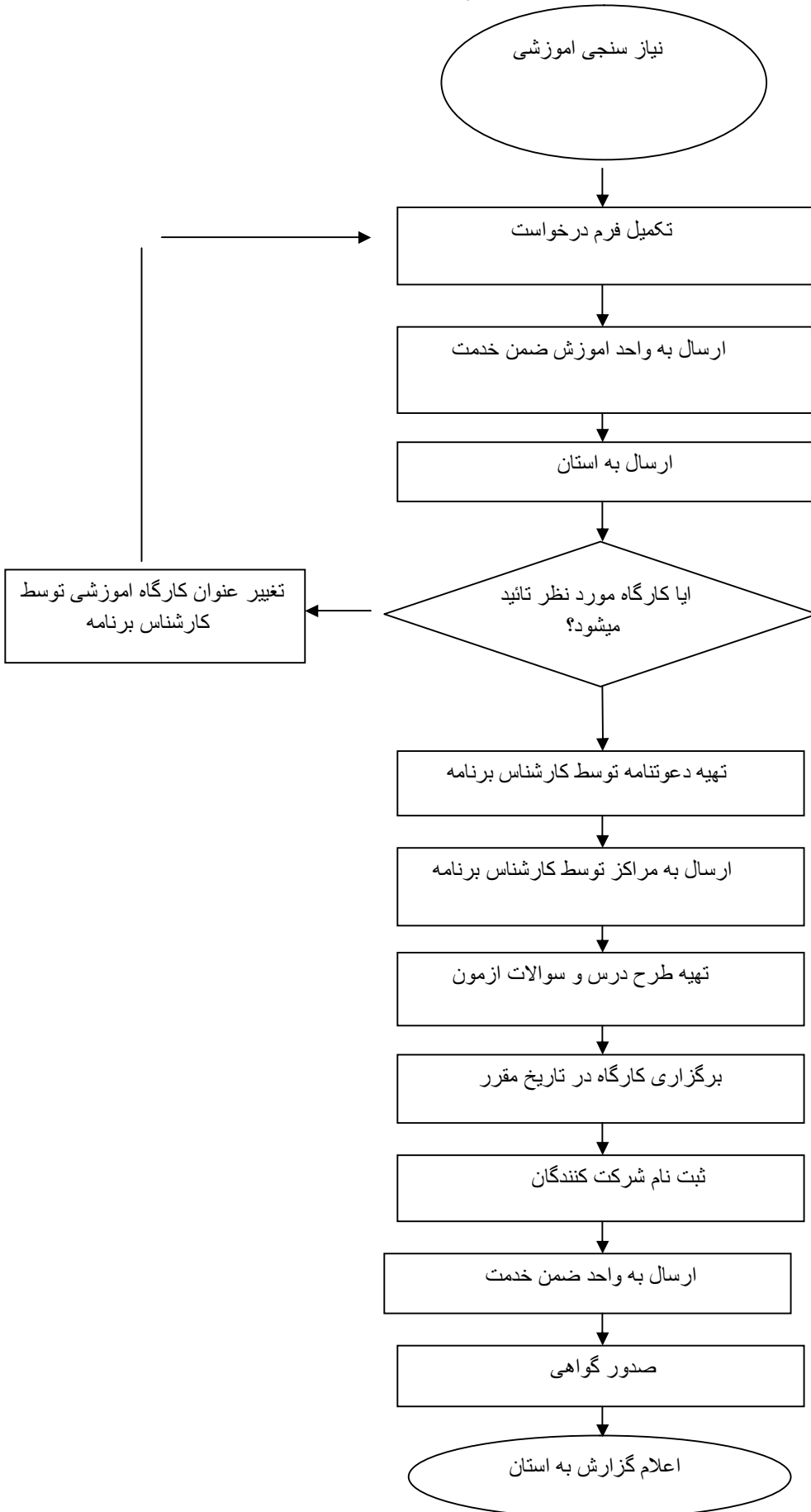
تشکیل کمیته توسط دبیر کمیته



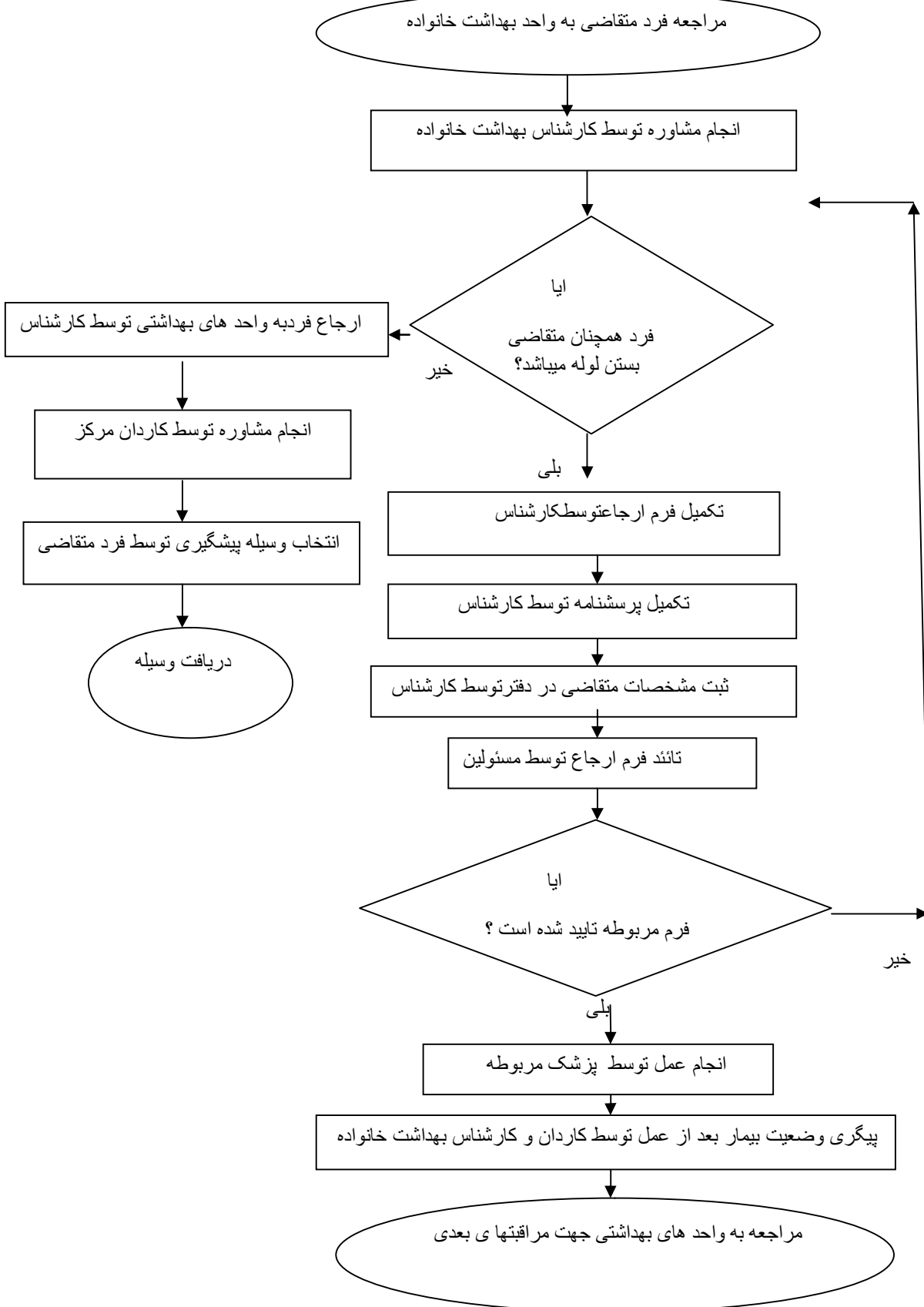
# فرایند مهاجرت پیگیری مادر باردار



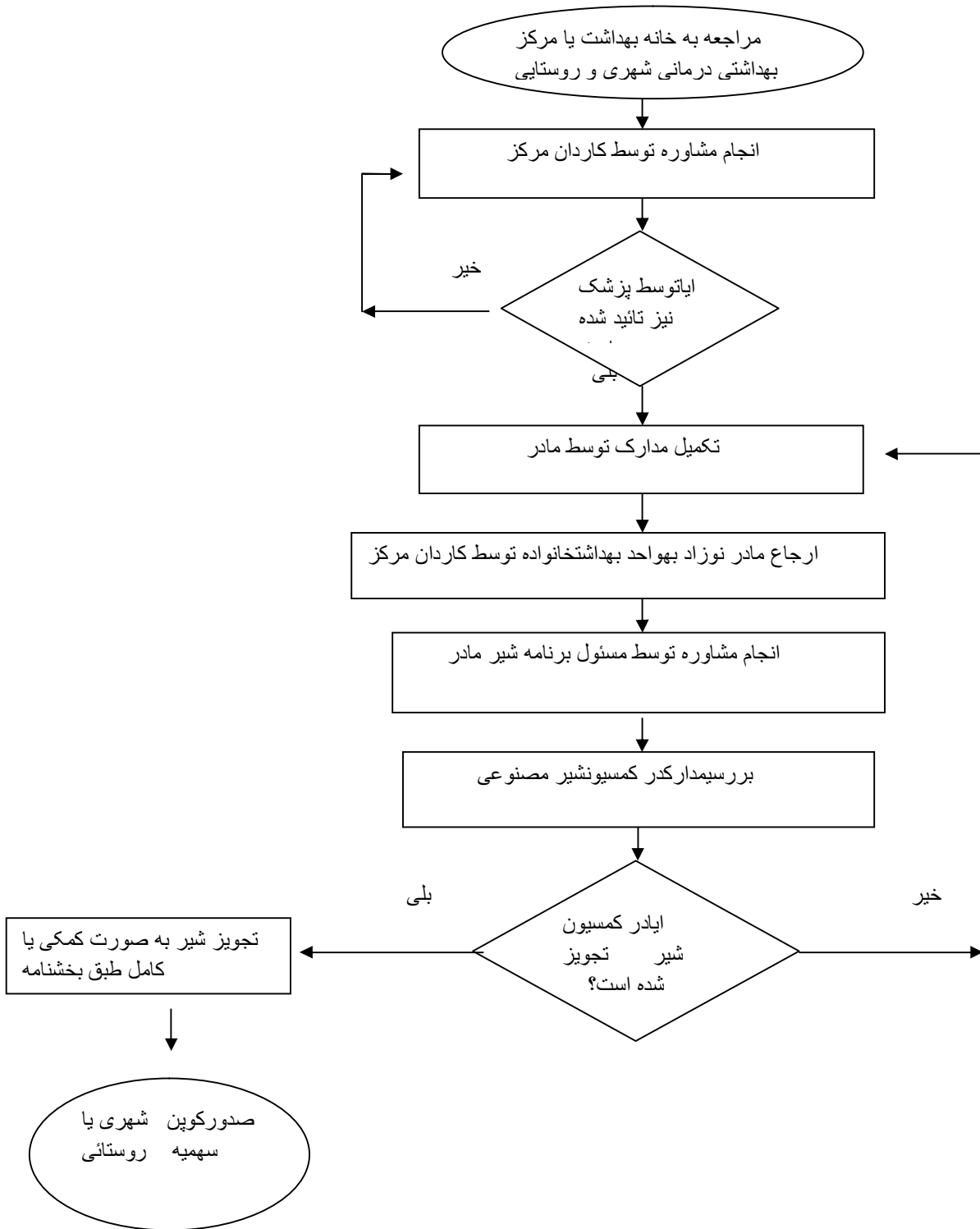
## فرایند برگزاری کارگاه آموزشی



# فرایند انجام مشاوره بستن لوله در زنان

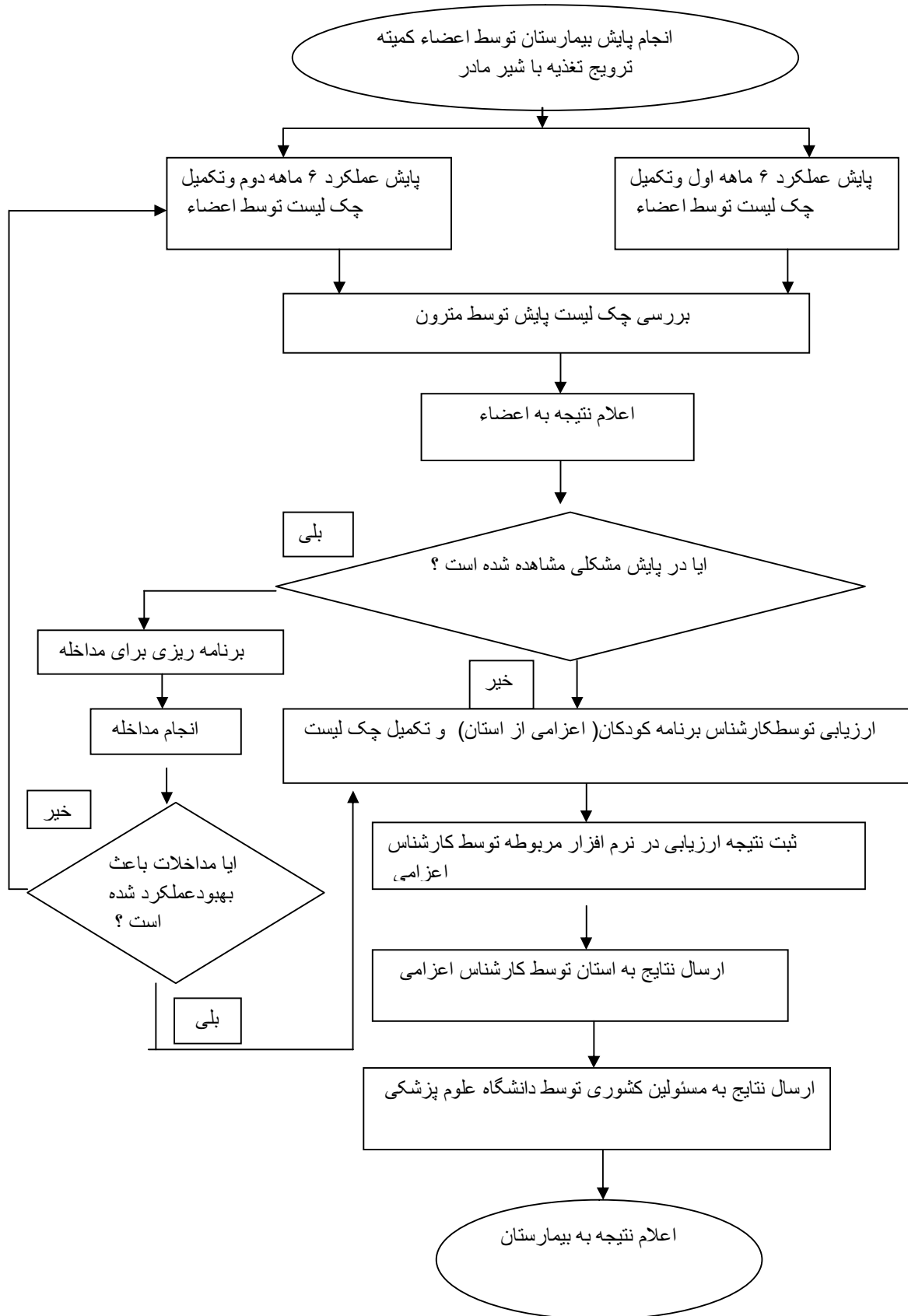


## فرایند مراجعین جهت شیر مصنوعی

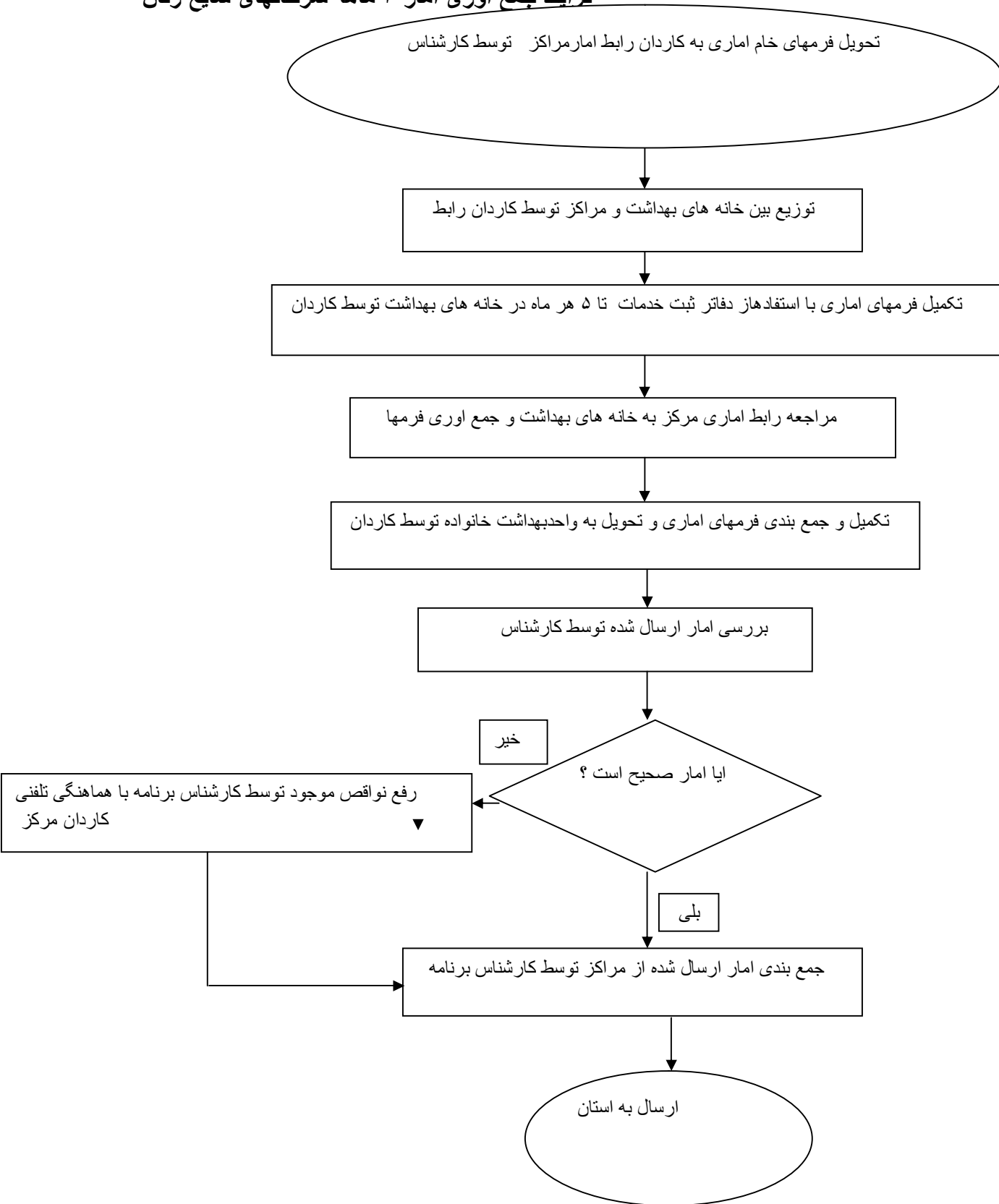




فرایند پایش و ارزشیابی بیمارستان دوستدار کودک



## فرایند جمع اوری امار ۶ ماهه سرطانه‌های شایع زنان



# فرایند مراجعین تنظیم خانواده

ارجاع فرد متقاضی به واحد بهداشت خانواده

انجام مشاوره توسط کارشناس ستادی

تکمیل فرم ارجاع توسط کارشناس مشاوره دهنده

ایا  
فرد متقاضی ازدواج کرده است؟

خیر

ارجاع به مرکز مشاوره قبل از ازدواج توسط کارشناس ستادی

انجام مشاوره توسط کارشناس ستادی مرکز مشاوره قبل از ازدواج

بلی

ارجاع فرد به مراکز و خانه بهداشت و توسط کارشناس ستادی

انجام مشاوره توسط کارردان مراکز شهری یا روستایی

دریافت وسیله



## فرایند تشکیل کمیته

